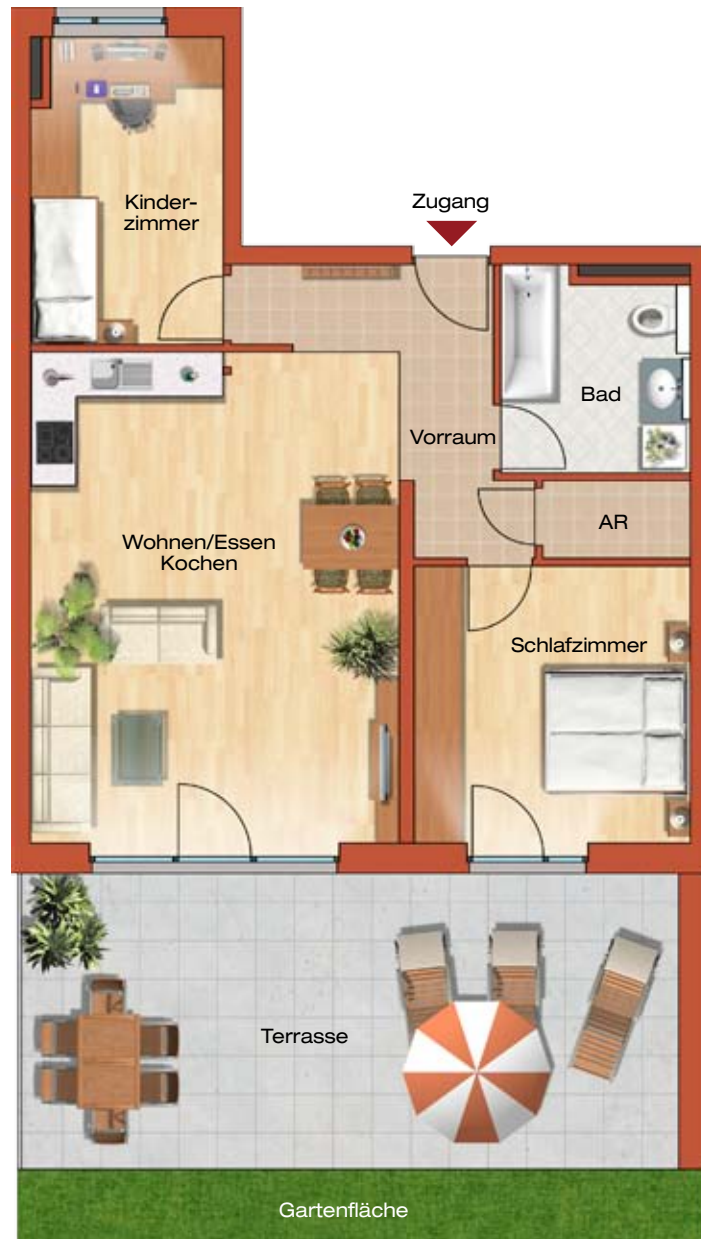


Wohnungsplan Top 1

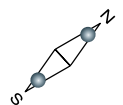
3 Zimmer Gartenwohnung - Erdgeschoss - Wohnfläche 71,52 m²



Maßstab 1:100



Technische und gestalterische Änderungen vorbehalten. Die Pläne sind zum Anfertigen von Einbaumöbeln nicht geeignet. Einrichtungsgegenstände und Beleuchtungskörper sind nicht im Kaufpreis enthalten.



Größe

| | |
|---------------------|----------------------------|
| Vorraum | 7,18 m ² |
| Wohnen/Essen/Kochen | 32,58 m ² |
| Schlafzimmer | 13,36 m ² |
| Kinderzimmer | 10,26 m ² |
| Bad | 6,13 m ² |
| Abstellraum | 2,01 m ² |
| Wohnfläche: | 71,52 m² |
| Terrasse | 34,00 m ² |
| Gartenfläche | ca. 37,00 m ² |

Übersichtsplan EG



Wohnungsplan Top 2

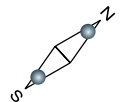
4 Zimmer Gartenwohnung - Erdgeschoss - Wohnfläche 91,66 m²



Maßstab 1:100



Technische und gestalterische Änderungen vorbehalten. Die Pläne sind zum Anfertigen von Einbaumöbeln nicht geeignet. Einrichtungsgegenstände und Beleuchtungskörper sind nicht im Kaufpreis enthalten.



Größe

| | |
|---------------------|----------------------------|
| Vorraum | 5,44 m ² |
| Wohnen/Essen/Kochen | 33,99 m ² |
| Schlafzimmer | 15,34 m ² |
| Kinderzimmer 1 | 11,22 m ² |
| Kinderzimmer 2 | 10,89 m ² |
| Flur | 3,07 m ² |
| Bad | 6,91 m ² |
| WC | 1,78 m ² |
| Abstellraum | 3,02 m ² |
| Wohnfläche: | 91,66 m² |
| Terrasse | 37,63 m ² |
| Gartenfläche | ca. 34,00 m ² |

Übersichtsplan EG

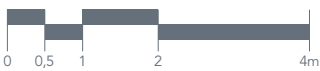


Wohnungsplan Top 3

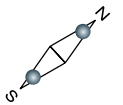
4 Zimmer Gartenwohnung - Erdgeschoss - Wohnfläche 99,52 m²



Maßstab 1:100



Technische und gestalterische Änderungen vorbehalten. Die Pläne sind zum Anfertigen von Einbaumöbeln nicht geeignet. Einrichtungsgegenstände und Beleuchtungskörper sind nicht im Kaufpreis enthalten.



Größe

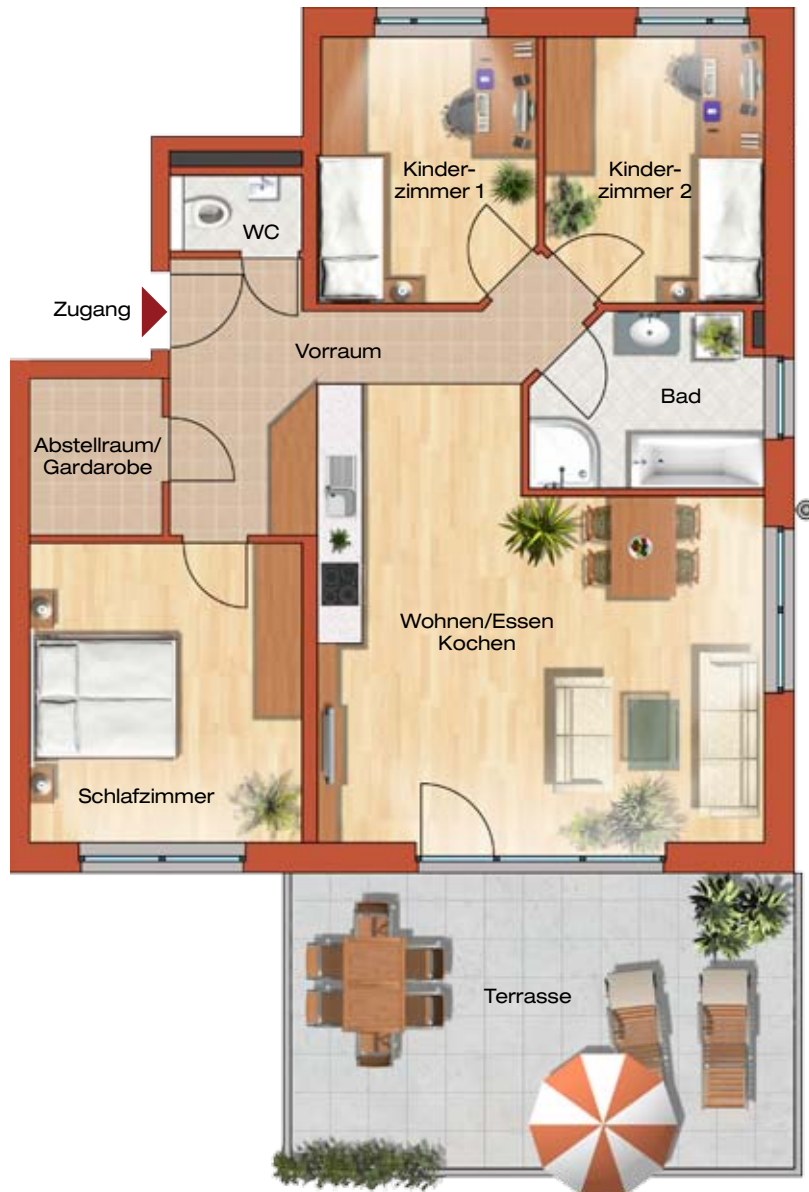
| | |
|--------------------|----------------------------|
| Vorraum | 15,64 m ² |
| Wohnen/Essen | 31,84 m ² |
| Kochen | 5,82 m ² |
| Schlafzimmer | 13,46 m ² |
| Kinderzimmer 1 | 9,94 m ² |
| Kinderzimmer 2 | 10,34 m ² |
| Bad | 7,43 m ² |
| WC | 2,00 m ² |
| Abstellraum | 3,05 m ² |
| Wohnfläche: | 99,52 m² |
| Terrasse | 19,11 m ² |
| Gartenfläche | ca. 39,00 m ² |

Übersichtsplan EG



Wohnungsplan Top 4

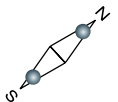
4 Zimmer Wohnung - Obergeschoss - Wohnfläche 87,71 m²



Maßstab 1:100



Technische und gestalterische Änderungen vorbehalten. Die Pläne sind zum Anfertigen von Einbaumöbeln nicht geeignet. Einrichtungsgegenstände und Beleuchtungskörper sind nicht im Kaufpreis enthalten.



Größe

| | |
|-----------------------|----------------------------|
| Vorraum | 7,85 m ² |
| Wohnen/Essen/Kochen | 33,84 m ² |
| Schlafzimmer | 14,26 m ² |
| Kinderzimmer 1 | 9,83 m ² |
| Kinderzimmer 2 | 9,91 m ² |
| Bad | 6,73 m ² |
| WC | 1,57 m ² |
| Abstellraum/Garderobe | 3,72 m ² |
| Wohnfläche: | 87,71 m² |
| Terrasse | 26,00 m ² |

Übersichtsplan OG



Wohnungsplan Top 5

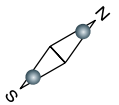
4 Zimmer Wohnung - Obergeschoss - Wohnfläche 81,30 m²



Maßstab 1:100



Technische und gestalterische Änderungen vorbehalten. Die Pläne sind zum Anfertigen von Einbaumöbeln nicht geeignet. Einrichtungsgegenstände und Beleuchtungskörper sind nicht im Kaufpreis enthalten.



Größe

| | |
|---------------------|----------------------------|
| Vorraum | 11,56 m ² |
| Wohnen/Essen/Kochen | 30,06 m ² |
| Schlafzimmer | 13,18 m ² |
| Kinderzimmer | 10,48 m ² |
| Büro | 7,01 m ² |
| Bad | 6,51 m ² |
| Abstellraum | 2,50 m ² |
| Wohnfläche: | 81,30 m² |
| Balkon | 14,00 m ² |

Übersichtsplan OG



Wohnungsplan Top 6

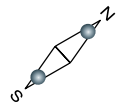
4 Zimmer Wohnung - Obergeschoss - Wohnfläche 91,24 m²



Maßstab 1:100



Technische und gestalterische Änderungen vorbehalten. Die Pläne sind zum Anfertigen von Einbaumöbeln nicht geeignet. Einrichtungsgegenstände und Beleuchtungskörper sind nicht im Kaufpreis enthalten.



Größe

| | |
|--------------------|----------------------------|
| Vorraum | 3,65 m ² |
| Wohnen/Essen | 32,08 m ² |
| Kochen | 5,09 m ² |
| Schlafzimmer | 12,98 m ² |
| Kinderzimmer 1 | 10,13 m ² |
| Kinderzimmer 2 | 10,95 m ² |
| Bad | 6,25 m ² |
| WC | 1,57 m ² |
| Flur | 5,53 m ² |
| Abstellraum | 3,01 m ² |
| Wohnfläche: | 91,24 m² |
| Balkon | 8,20 m ² |

Übersichtsplan OG



Wohnungsplan Top 7

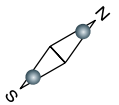
2 Zimmer Wohnung - Obergeschoss - Wohnfläche 62,94 m²



Maßstab 1:100



Technische und gestalterische Änderungen vorbehalten. Die Pläne sind zum Anfertigen von Einbaumöbeln nicht geeignet. Einrichtungsgegenstände und Beleuchtungskörper sind nicht im Kaufpreis enthalten.



Größe

| | |
|--------------------|----------------------------|
| Vorraum | 3,07 m ² |
| Wohnen/Essen | 33,31 m ² |
| Kochen | 4,62 m ² |
| Schlafzimmer | 12,94 m ² |
| Flur | 1,82 m ² |
| Bad | 4,87 m ² |
| Abstellraum | 2,31 m ² |
| Wohnfläche: | 62,94 m² |
| Balkon | 3,59 m ² |

Übersichtsplan OG

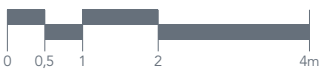


Wohnungsplan Top 8

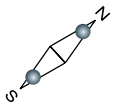
3 Zimmer Wohnung - Dachgeschoss - Wohnfläche 88,04 m²



Maßstab 1:100



Technische und gestalterische Änderungen vorbehalten. Die Pläne sind zum Anfertigen von Einbaumöbeln nicht geeignet. Einrichtungsgegenstände und Beleuchtungskörper sind nicht im Kaufpreis enthalten.



Größe

| | |
|---------------------|----------------------------|
| Vorraum | 12,72 m ² |
| Wohnen/Essen/Kochen | 38,79 m ² |
| Schlafzimmer | 16,52 m ² |
| Kinderzimmer | 10,09 m ² |
| Bad | 7,38 m ² |
| Abstellraum | 2,54 m ² |
| Wohnfläche: | 88,04 m² |
| Balkon | 13,30 m ² |

Übersichtsplan DG



Wohnungsplan Top 9

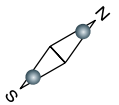
2 Zimmer Wohnung - Dachgeschoss - Wohnfläche 50,07 m²



Maßstab 1:100



Technische und gestalterische Änderungen vorbehalten. Die Pläne sind zum Anfertigen von Einbaumöbeln nicht geeignet. Einrichtungsgegenstände und Beleuchtungskörper sind nicht im Kaufpreis enthalten.



Größe

| | |
|---------------------|----------------------------|
| Vorraum | 5,58 m ² |
| Wohnen/Essen/Kochen | 25,71 m ² |
| Schlafzimmer | 12,25 m ² |
| Bad | 4,51 m ² |
| Abstellraum | 2,02 m ² |
| Wohnfläche: | 50,07 m² |
| Balkon | 8,10 m ² |

Übersichtsplan DG

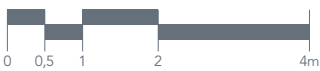


Wohnungsplan Top 10

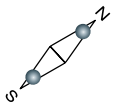
2 Zimmer Wohnung - Dachgeschoss - Wohnfläche 64,15 m²



Maßstab 1:100



Technische und gestalterische Änderungen vorbehalten. Die Pläne sind zum Anfertigen von Einbaumöbeln nicht geeignet. Einrichtungsgegenstände und Beleuchtungskörper sind nicht im Kaufpreis enthalten.



Größe

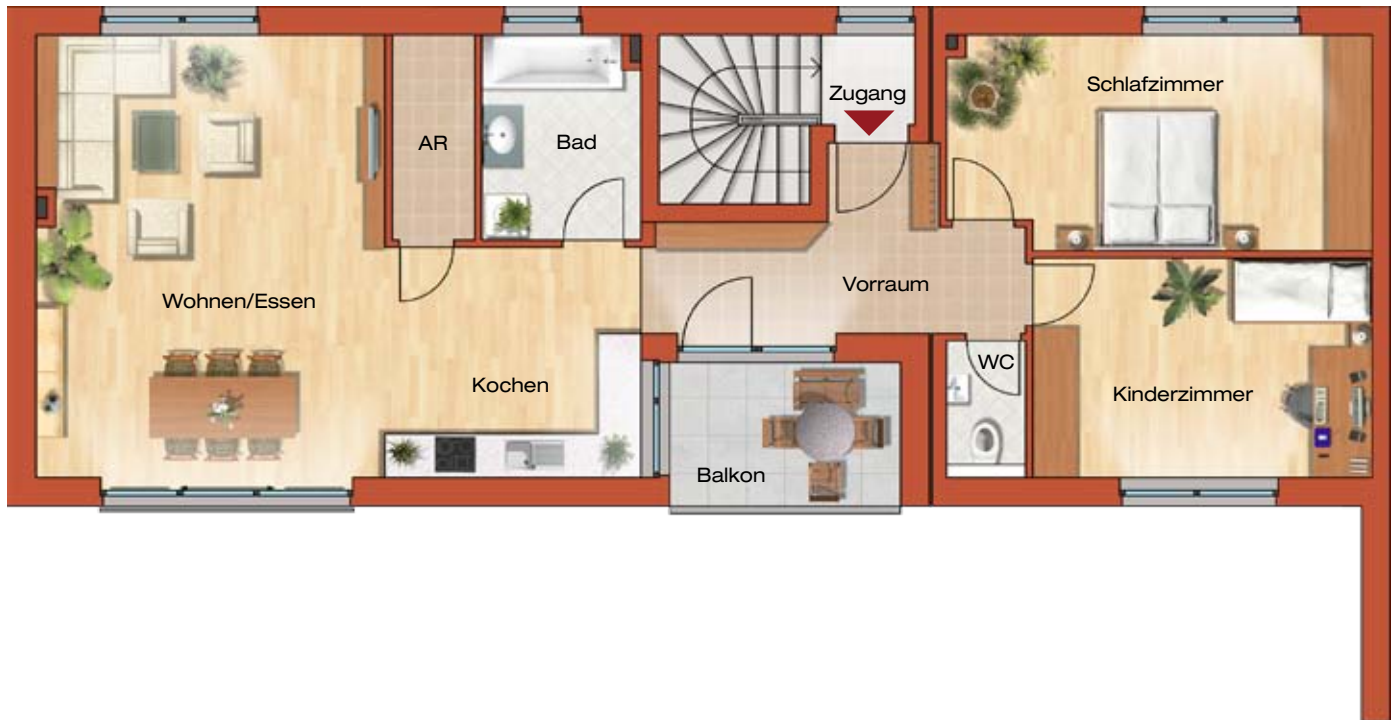
| | |
|---------------------|----------------------------|
| Vorraum | 5,66 m ² |
| Wohnen/Essen/Kochen | 29,90 m ² |
| Schlafzimmer | 12,85 m ² |
| Arbeitsplatz | 8,42 m ² |
| Bad | 5,25 m ² |
| Abstellraum | 2,07 m ² |
| Wohnfläche: | 64,15 m² |
| Balkon | 10,20 m ² |

Übersichtsplan DG



Wohnungsplan Top 11

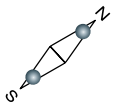
3 Zimmer Wohnung - Dachgeschoss - Wohnfläche 94,40 m²



Maßstab 1:100



Technische und gestalterische Änderungen vorbehalten. Die Pläne sind zum Anfertigen von Einbaumöbeln nicht geeignet. Einrichtungsgegenstände und Beleuchtungskörper sind nicht im Kaufpreis enthalten.



Größe

| | |
|--------------------|----------------------------|
| Vorraum | 9,17 m ² |
| Wohnen/Essen | 33,95 m ² |
| Kochen | 7,12 m ² |
| Schlafzimmer | 17,67 m ² |
| Kinderzimmer | 15,13 m ² |
| Bad | 6,19 m ² |
| WC | 1,89 m ² |
| Abstellraum | 3,28 m ² |
| Wohnfläche: | 94,40 m² |
| Balkon | 6,26 m ² |

Übersichtsplan DG



Wohnraumlüftung

Informationsblatt

Aufgaben bzw. Eigenschaften einer Wohnraumlüftung mit Wärmerückgewinnung

Entfernen von schadstoff-und geruchsbelasteter Luft

Die verbrauchte Luft im Haus wird ständig gegen gefilterte, erwärmte Frischluft ausgetauscht. Viele Schadstoffe, Essensdunst in der Küche, Wasserdampf im Bad, Tabakrauch im Wohnzimmer, Putzchemikalien und Sprays sowie Ausdünstungen aus Farben, Klebstoffen, Lacken, Möbeln, Teppichen und Textilien werden permanent abgesaugt und nach draußen geleitet.

Verhinderung von Bauschäden durch kondensierenden Wasserdampf

Feuchtigkeit von Baden und Kochen oder Restfeuchtigkeit aus dem Baukörper kann sich nicht mehr festsetzen, weil sofort abgeführt wird. Feuchteschäden und Schimmelpilze kommen nicht mehr vor.

Dauerlüftung bei geschlossenen Fenster

Die Sorge um ausreichende Lüftung in der Wohnung übernimmt das Lüftungssystem. Pflanzen müssen nicht mehr vom Fensterbrett genommen und an offenstehende Fenster braucht nicht mehr gedacht werden.

Die Staubreduktion durch Filterung der Außenluft

Der Schmutz und Staub von benachbarter Industrie und Straße bleibt draußen. Über geeignete Frischluftfilter wird der Staub abgeschieden, bevor die Luft in die Wohnräume kommt.

Reaktionsminderung bei Allergikern

Als Option zu den Standardlüftungsanlagen sind Pollenfilter mit verschiedensten Abscheideverfahren bereits gängig. Hausinterne Allergieauslöser wie z.Bsp. Staubmilben werden durch den Einbau einer Lüftungsanlage ausgerottet.

Lärminderung durch geschlossene Fenster

Energieeinsparung durch Wärmerückgewinnung aus der Abluft

Die Wärme aus der verbrauchten Luft wird mittels Wärmetauscher zurückgewonnen und der Frischluft zugeführt ohne daß sich die Luftströme vermischen. **Erfolg: Energieeinsparung – geringe Heizkosten.**

Beitrag zum Umweltschutz durch Energieeinsparung

Heizenergiesparen ist aktiver Umweltschutz. Die Technik der Wohnraumlüftung trägt wesentlich dazu bei, daß unsere Umwelt weniger belastet wird.



Maßgeschneiderte Lebensräume