

SEEKIRCHEN BUCHENWEG

HAUS 09: Mittelreihenhaus

Wohnfläche	124 m²
Terrasse	14 m ²
Balkon	5 m ²
Garten	20 m ²
Außenabstellraum	10 m ²

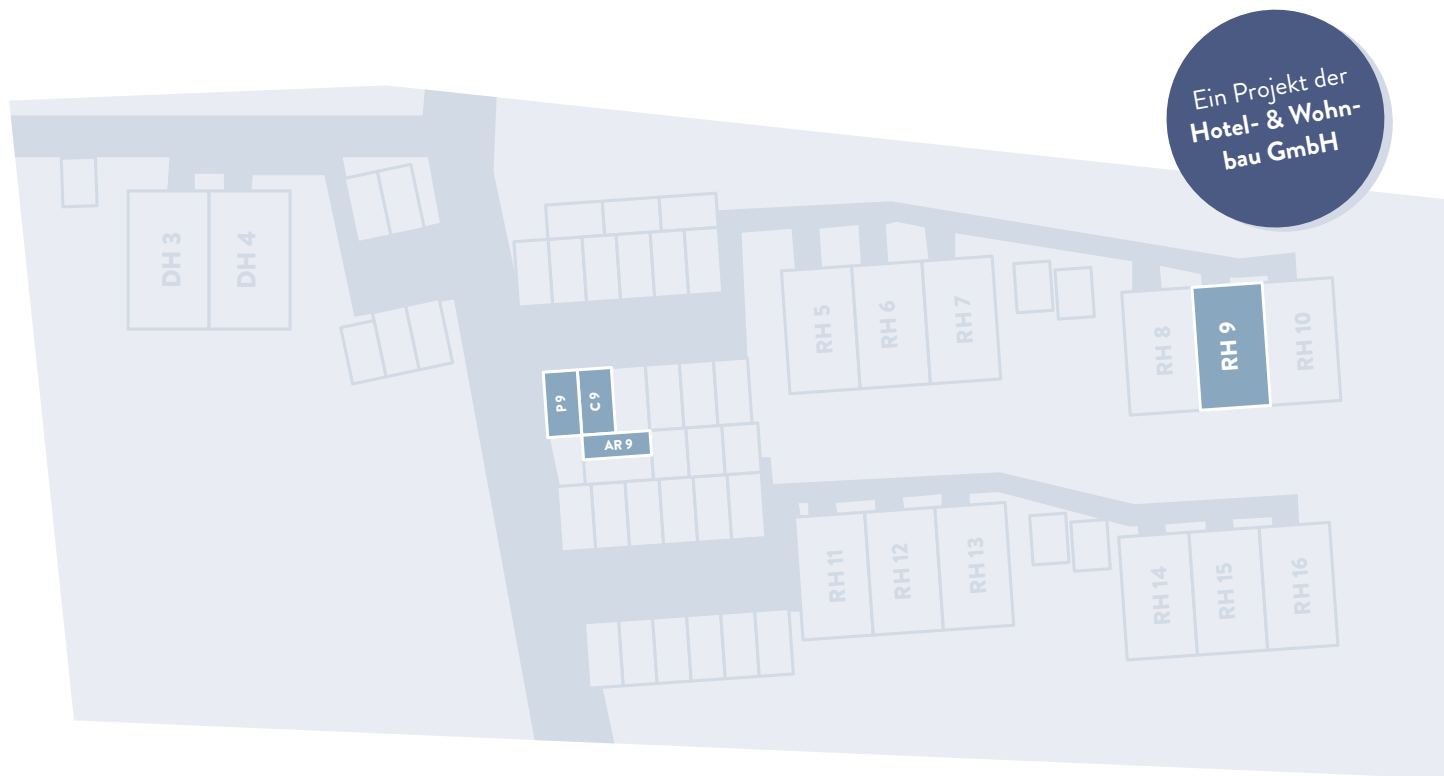
1 Carport- und ein 1 Außenstellplatz
zugehörig.

Alle Maßangaben sind ca.-Angaben.

UNSEREN ANSPRECHPARTNER
FÜR DEN VERKAUF HERRN
MANFRED REHRL ERREICHEN
SIE UNTER # 0662/820275

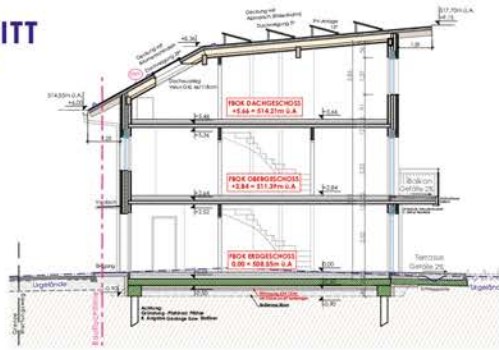


MAREMA BAUTRÄGER GMBH Innsbrucker Bundesstraße 71/1/1, 5020 Salzburg, # 0662/820275, info@marema.at, www.marema.at

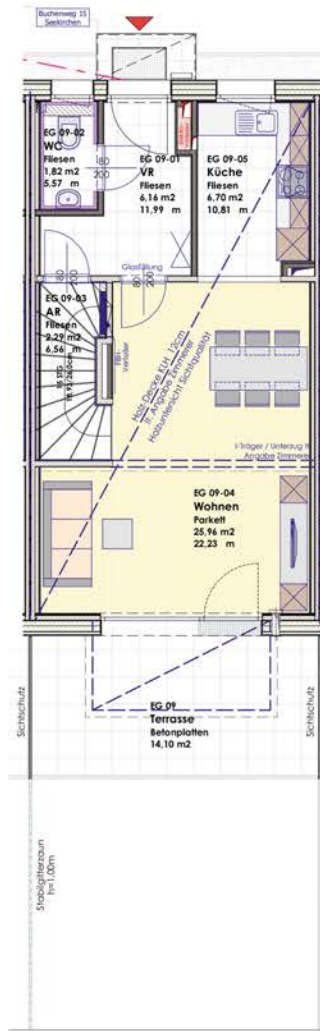


SCHNITT

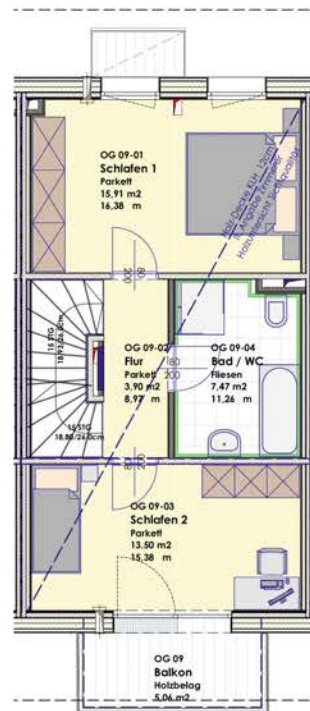
M. 1:200



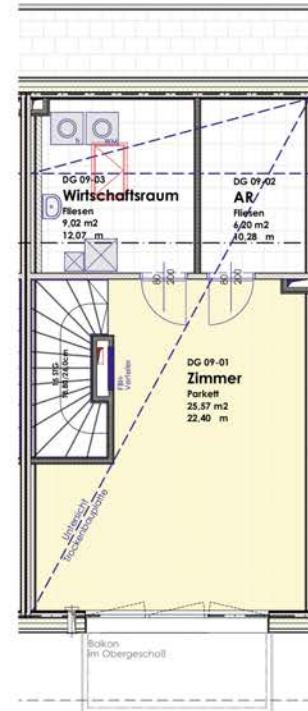
ERDGESCHOSS



OBERGESCHOSS



DACHGESCHOSS



MAREMA BAUTRÄGER GMBH

Innsbrucker Bundesstraße 71/1/1
5020 Salzburg
0662/820275
info@marema.at
www.marema.at



Änderungen vorbehalten - Naturmaße nehmen!
Bemassung: Rohbaumasse! Fenster und Fenstertüren:
Stocklichtmasse! geringfügige Flächenabweichungen
aufgrund technischer oder behördlicher Erfordernisse
können nicht ausgeschlossen werden, unverbindlicher
Einrichtungsvorschlag - massgebend ist der Text der
Bau- und Ausstattungsbeschreibung.

